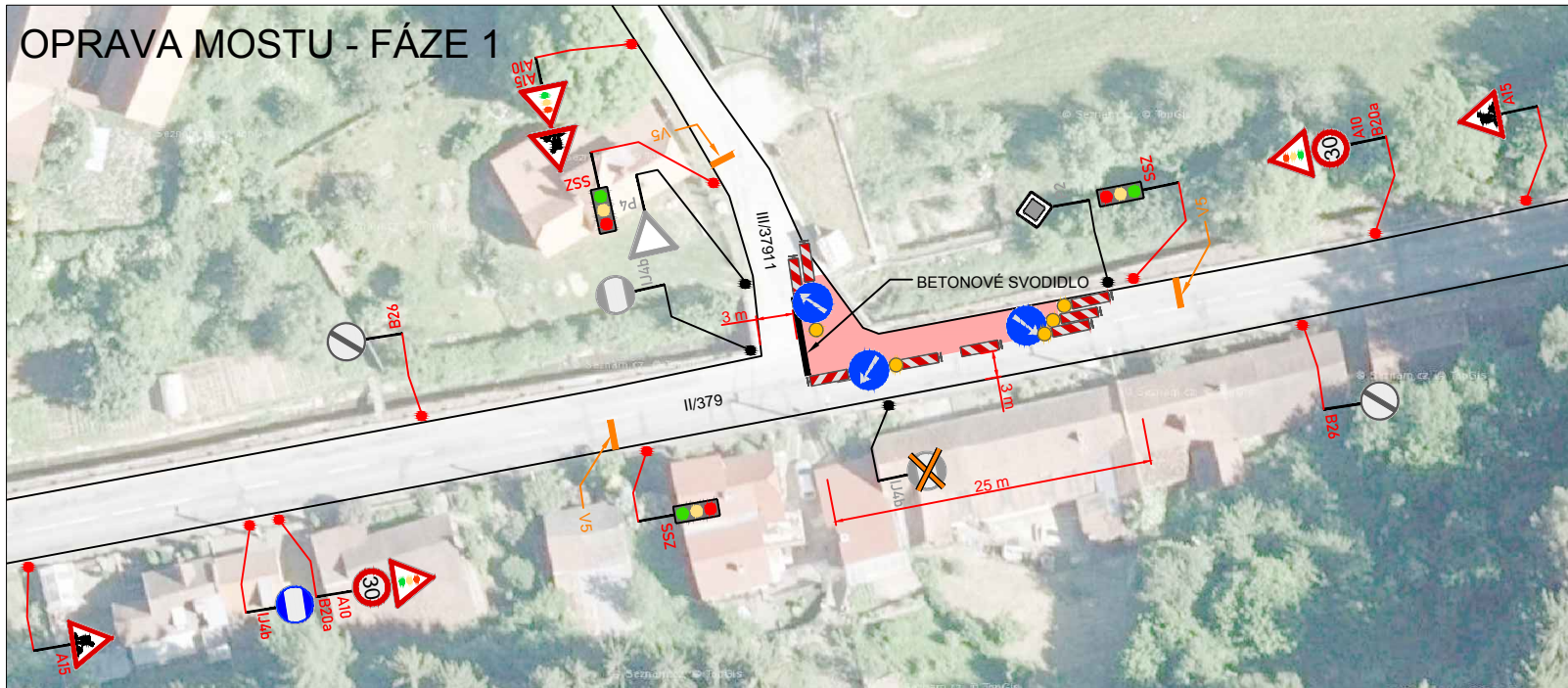
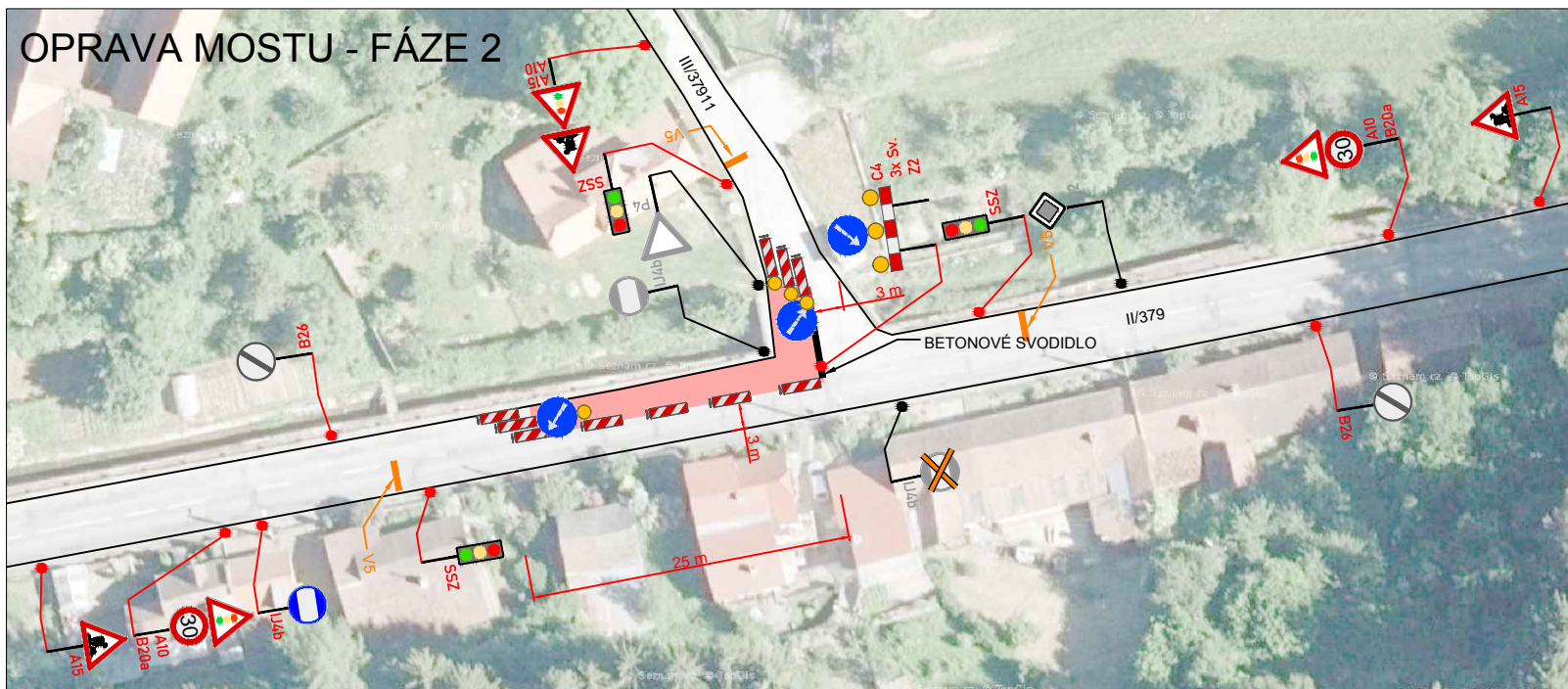


OPRAVA MOSTU - FÁZE 1



OPRAVA MOSTU - FÁZE 2



LEGENDA:

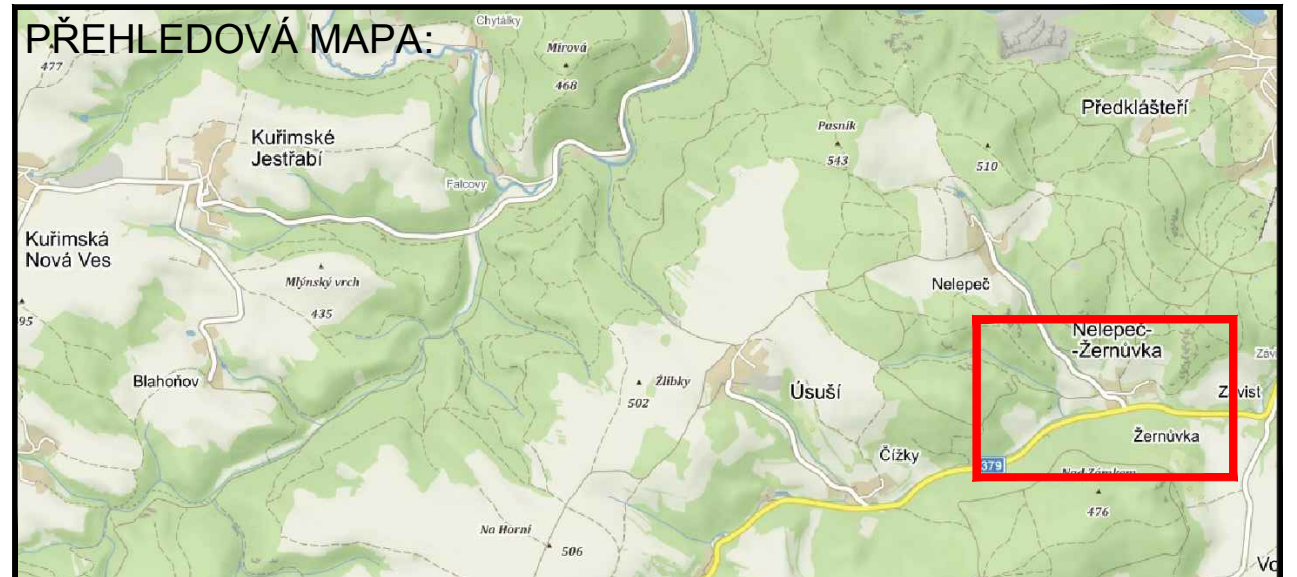
	PŘECHODNÉ DOPRAVNÍ ZNAČENÍ		PRACOVNÍ MÍSTO
	STÁVAJÍCÍ DOPRAVNÍ ZNAČENÍ		TEXT DODATKOVÉ TABULKY
	STÁVAJÍCÍ DOPRAVNÍ ZNAČENÍ DOČASNĚ ZRUŠENÉ		

POZNÁMKA:

- Umístění přechodného dopravního značení dle TP č.66 (Zásady pro označování pracovních míst na pozemních komunikacích)
- Stávající dopravní značení v rozporu s přechodnou úpravou provozu bude zneplatněno škrtnutím nebo zakryto.

POTVRZENÍ PLATNOSTI PROJEKTOVÉ DOKUMENTACE:

PŘEHLEDOVÁ MAPA:



ZNAKOM s.r.o. – ZENGROVA 2694/4, 615 00 BRNO, TEL. 602 593 383, ZNAKOM@ZNAKOM.CZ, (PRACOVIŠTĚ: RYBNÍČEK 12, 602 00 BRNO)

Vypracoval: Petr BEDNÁŘ - ml. podpis:	Zodpovědný projektant: Petr BEDNÁŘ podpis:	Ředitel: Radek SUCHOMEL mob: 602 593 383	
Technická kontrola: Petr BEDNÁŘ podpis:	Vedoucí projektant: Petr BEDNÁŘ podpis:		
ZNAKOM s.r.o., ZENGROVA 2694/4, 615 00 BRNO			

MÍSTO: Deblín - Tišnov	Číslo zak.: 18Z00083
SILNICE: III/3795 (v místě mostu ev.č.: 3795-3)	Formát: A3
STANIČENÍ PRACOVNÍHO MÍSTA: 5,370 - 5,430	Datum: 9.8.2017
AKCE: III/379 DEBLÍN - TIŠNOV	Číslo přílohy: 3
OBSAH: PŘECHODNÉ DOPRAVNÍ ZNAČENÍ	